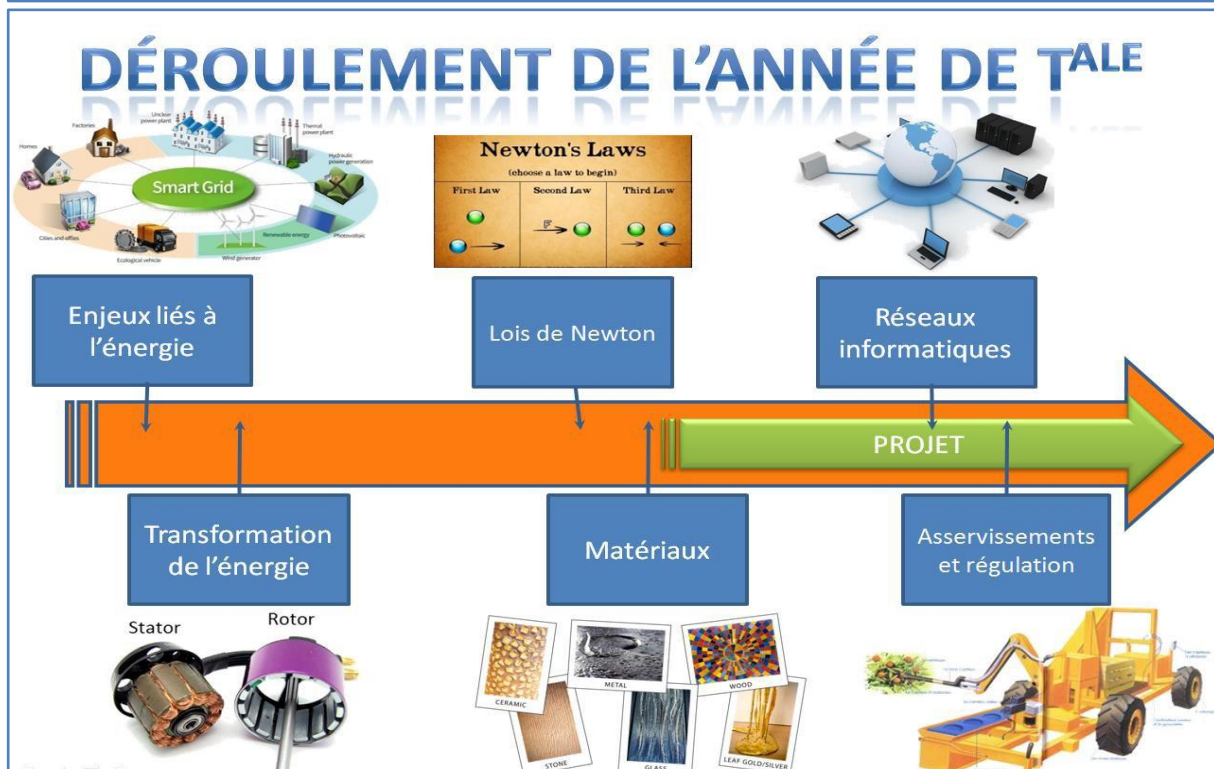
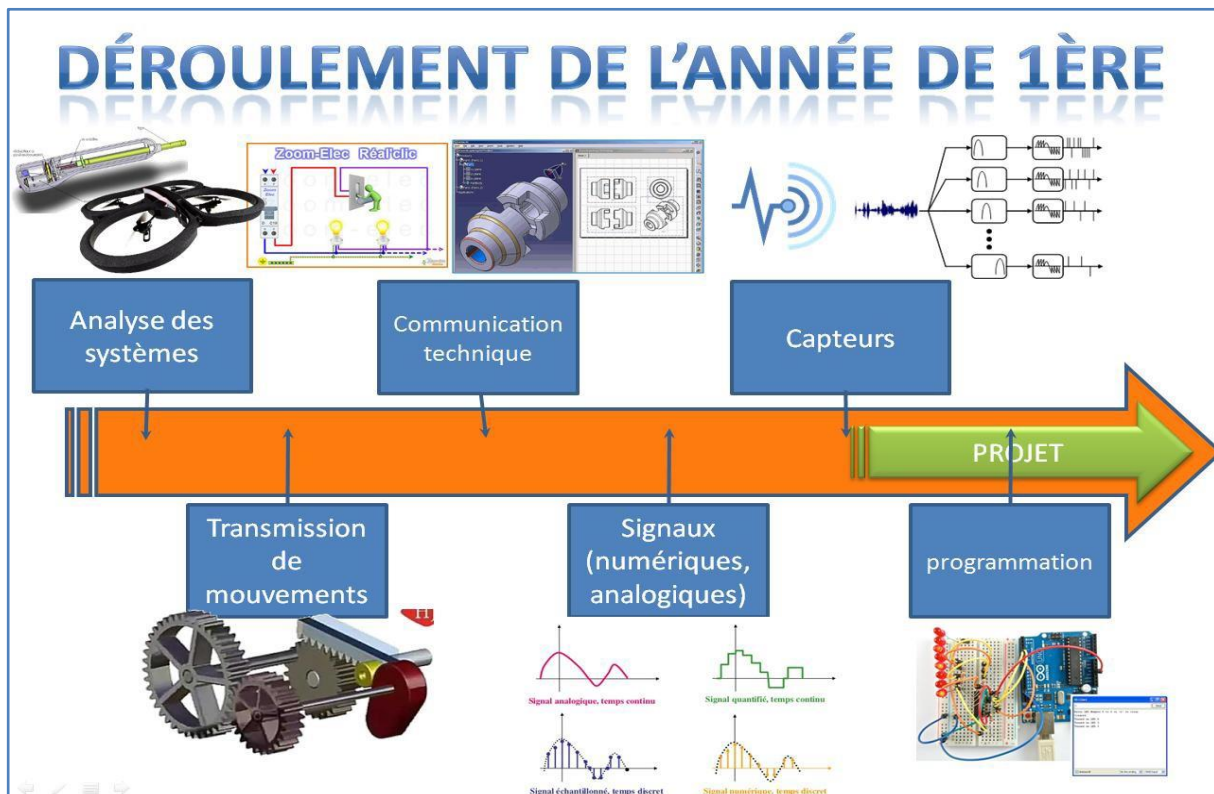


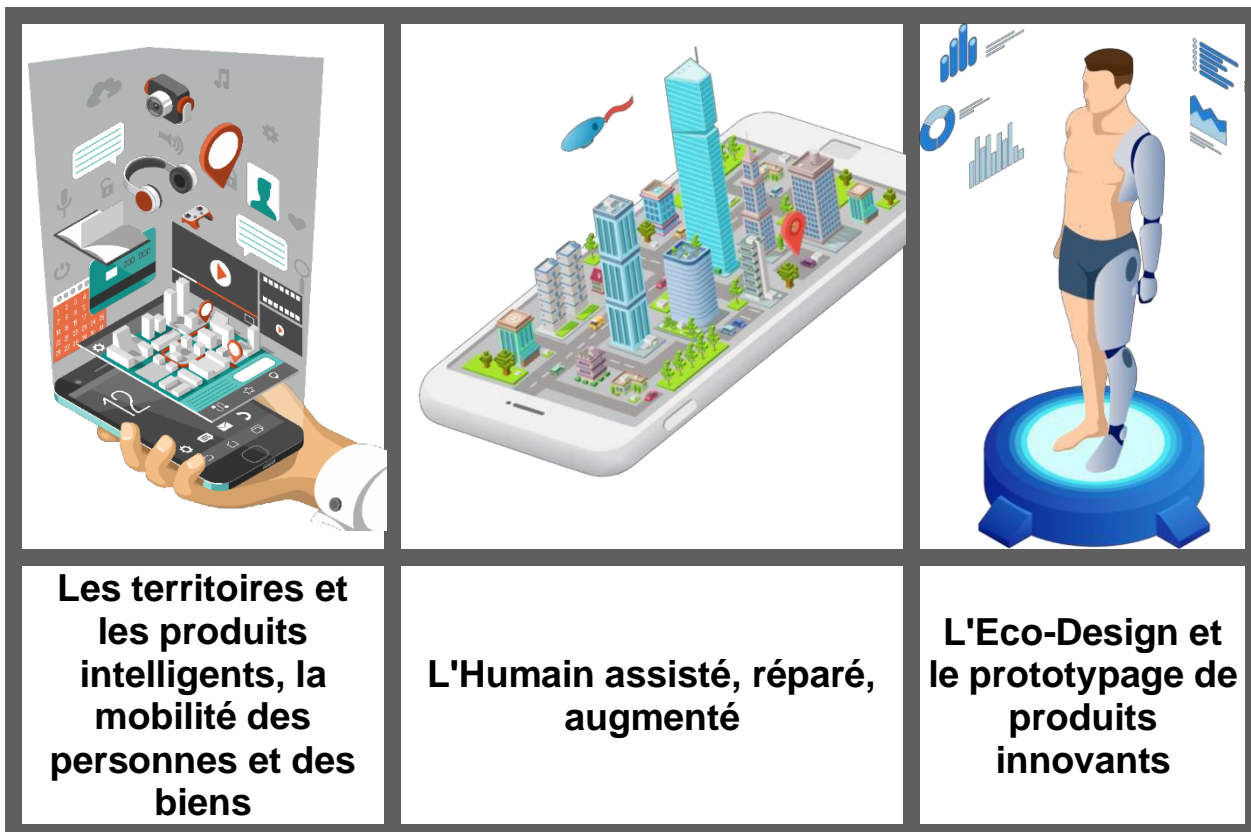
# Baccalauréat général : spécialité SI (Sciences de l'Ingénieur)

## Les objectifs de la formation :

- Acquérir des connaissances pour analyser et concevoir des systèmes pluri-techniques
- Participer à des projets technologiques en 1ère et en Tale
- 4H de spécialité en 1<sup>ère</sup>, 6H de spécialité en terminale



## Les grandes thématiques de la formation :



## LES SPÉCIALITÉS SCIENTIFIQUES

Sciences de l'Ingénieur <b>SI</b>	Mathématiques <b>M</b>	Physique-Chimie <b>PC</b>
Numérique et Sciences Informatiques <b>NSI</b>		Sciences de la Vie et de la Terre <b>SVT</b>

## LES PARCOURS SCIENTIFIQUES

■ En PREMIÈRE - 12 h de spécialités

**SI** + **M** + **PC** ou **SI** + **M** + **NSI** ou **SI** + **M** + **SVT**

■ En TERMINALE - 14 h de spécialités + 3 h d'option

**SI** avec 2 h de Physique + **M** + Option Maths Expertes ou

**SI** avec 2 h de Physique + **PC** + Option Maths complémentaires