



RÉPUBLIQUE
FRANÇAISE

*Liberté
Égalité
Fraternité*

 **parcoursup**
Entrez dans l'enseignement supérieur

[Parcoursup.fr](https://www.parcoursup.fr)

 [@parcoursup_info](https://twitter.com/parcoursup_info)

 [@parcoursupinfo](https://www.facebook.com/parcoursupinfo)

   [@etudiantgouv](https://www.instagram.com/etudiantgouv)

LE CIO LYON OUEST

Académie
LYON

Immeuble Yellow square
3, square Averroès
69009 LYON

Accueil sur RDV : 04 78 47 82 47
Ouvert durant les congés scolaires

Consultez le site Internet du CIO:

www2.ac-lyon.fr/orientation/rhone/lyon-ouest

Au lycée :

RDV personnalisés avec La Psychologue de l'Education Nationale

Madame CAFFRAY – Tales GT
Lundi toute la journée + mardi APM

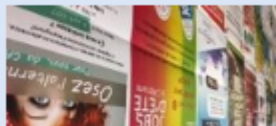
RDV à prendre à la Vie Scolaire

- Accueil
- Collégien.ne.s
- Lycéen.ne.s ▶
- Calendriers Examens - Concours - Parcoursup
- Etudiant.e.s
- Alternance ▶
- Offres d'alternance
- Orientation tout au long de la vie
- Handicap et formation
- Infos Métiers
- Nouveautés ! ▶

Entrer dans le Supérieur



Salons



Modalités d'accueil

Missions et zone d'intervention

EN RAISON DE L'ÉVOLUTION DE LA SITUATION SANITAIRE
ACCUEIL PRIORITAIREMENT SUR RENDEZ-VOUS TÉLÉPHONIQUES

(Fermé le mardi matin)

- . Téléphone : 04 78 47 82 47 de 9h à 12h30 et de 13h30 à 17h
- . Mél : cio-lyon-ouest@ac-lyon.fr
- . Remplir le formulaire de demande de RDV téléphonique

Le respect des gestes barrières reste en vigueur pour un rendez-vous exceptionnel au CIO : port du masque obligatoire, utilisation du gel hydroalcoolique à votre arrivée. Pas d'accompagnant pour les majeurs et un seul parent/éducateur pour les mineurs. En vous remerciant de votre compréhension.

0 7



Demander un RDV

T. 04 78 47 82 47

Cliquez ici

Lettre d'INFO

Voir toutes les lettres

S'abonner

Se désinscrire

Tests en ligne

Faq2sciences : auto-évaluation, licence scientifique

Êtes-vous capable de passer un type de licence en parallèle avec un diplôme ?
 Non ou pas sûr ?

CHOSISSEZ VOTRE PARCOURS !

Quizz Métiers

Répondre à quelques questions de culture pour découvrir les métiers qui vous correspondent.

Quiz II

MOA : Métiers et Formations

MOA : Métiers et Formations

Consultation ouverte à tous les lycéens

Quizz Apprentissage

M.Collignon · 23 heures

Orientation Lycée - CIO-Psy EN

Ressources à destination des élèves, des familles et des équipes éducatives

Salons & Actions



Salons 2020-2021
Dates connues à ce jour, li...

Salons de

Orientation Supérieure

du 7 janvier et samedi 30

1.
Attention se
sur les modalités de
sur le site des
ents.

www.secondes-premieres2019-2020.fr

Après la 2de

Secondes-premières

Faire son choix de Bac



onisep

Secondes Premières 2020-2021
Éditeur public, l'Onisep produit et diffuse ...
www.secondes-premieres2020-2021.fr

Horizon 21

onisep

HORIZONS21
CONSTRUISEZ VOS CHOIX DE SPÉCIALITÉS AU LYCÉE

Après le Bac



Université Lumière Lyon 2
Aller au contenu Navigation Accès direct...
université lumière lyon 2

Université Lyon 1



Accueil
Les activités de formation et de recherch...
université clude bernard lyon 1

Osez l'apprentissage

Sites utiles pour trouver
patron



Liens à visiter - [CIO Lyon Ouest]
Informations générales sur l'alternance
ac-lyon

Quiz : L'Alternance est-elle faite
pour moi ?



La Région

Auvergne-Rhône-Alpes Orientation

Qui sommes-nous ▾



Guide « Après le bac »

Le guide « **Après le Bac** », édition 2021 présente les filières d'enseignement après le bac comme les BTS, les DUT, les licences, et les études spécialisées dans les secteurs de la communication, commerce et gestion, industrie, paramédical, social, etc. Mais également l'offre de formation des universités de **Rhône-Alpes**, des classes préparatoires aux grandes écoles (CPGE) et des écoles d'ingénieurs.

Ce guide régional, totalement rénové, propose une information sur les formations d'activité ainsi qu'un traitement de l'information en adéquation avec le type de formation initiale proposée sous statut scolaire, en apprentissage ou

Parcoursup 2021 en 3 étapes

Sommaire

- > Les conseils pour bien se préparer
- > Le calendrier Parcoursup en 3 étapes
- > Etape 1 : découvrir les formations et élaborer son projet d'orientation
- > Etape 2 : s'inscrire, formuler ses vœux et finaliser son dossier
- > L'examen des vœux par les formations
- > Etape 3 : consulter les réponses des formations et faire ses choix
- > Demande de bourse et logement

5 conseils pour bien se préparer

> **Ne pas attendre la dernière minute** pour s'informer et préparer son projet d'orientation

> **Echanger** au sein de son lycée et participer aux salons, tchats Parcoursup, journées portes ouvertes, organisés en présentiel ou en ligne :

Guide des JES virtuelles des 27 et 30 janvier sur le site du lycée Branly

> **Préparer les éléments pour s'inscrire** et renseigner les coordonnées des représentants légaux pour un meilleur suivi

> **S'abonner aux comptes sociaux Parcoursup** :  @parcoursupinfo et  @parcoursup_info

Le calendrier 2021 en trois étapes

Novembre 2020 > Janvier 2021
**Je m'informe
& découvre les formations**

1

20 Janvier > 11 mars 2021
Je formule mes vœux
Jusqu'au 8 avril
Je finalise mon dossier

2

27 Mai > 16 Juillet 2021
**Je reçois les réponses
des formations & je décide**

3

Nov. Déc. Janvier 2021 Février Mars Avril Mai Juin Juillet Août Sept.

Judi 11 mars :
Dernier jour pour formuler
mes vœux

Etape 1 : découvrir les formations et élaborer son projet d'orientation

L'accompagnement au lycée pour élaborer son projet d'orientation

- **2 professeurs principaux en terminale** pour un suivi personnalisé avec l'appui des psychologues de l'Education nationale
- **Des heures d'accompagnement personnalisé** consacrées à l'orientation intégrées à l'emploi du temps des élèves
- Des temps forts : **deux semaines de l'orientation ou des forums** pour échanger avec des formations (en présentiel ou en ligne)

Les ressources pour préparer son projet d'orientation

RÉPUBLIQUE
FRANÇAISE
Liberté
Égalité
Fraternité

TERMINALES 2020/2021

→ 5 ÉTAPES POUR MON PARCOURS VERS L'ENSEIGNEMENT SUPÉRIEUR

ÉTAPE 1 ÉTAPE 2 ÉTAPE 3 ÉTAPE 4 ÉTAPE 5

Je explore les possibles

- 10 conseils pour s'orienter
- Que faire après le bac ?
- Info filières
- Découvrir le monde professionnel

Je découvre les formations et les parcours

Je approfondis certaines filières pour éclairer mes choix

Je souhaite en parler

Je prépare mon entrée dans le supérieur

RÉPUBLIQUE
FRANÇAISE
Liberté
Égalité
Fraternité

parcoursup

Découvrir en vidéo comment rechercher une formation

Recherche des formations

Recherche des formations

Plus de 10 000 formations consultables dans cette zone géographique.

Types d'établissement

Apprentissage

Types de formation

Plus de 10 000 formations consultables dans cette zone géographique.

CFA-CCIV (Poitiers - 86)
BTS - Services - Management Commercial Opérationnel - en apprentissage
Places 45

Lycée Jean Rostand (Mantes-la-Jolie - 78)
BTS - Production - Maintenance des véhicules option voitures particulières
Taux d'accès 65%
Général 5% Techno 20% Pro 75%
Places 15

CFA INTERPROF CH MET COM IND (Bourges - 18)
BTS - Services - Gestion de la PME - en apprentissage
Places 25

Terminales2020-2021.fr : infos sur les filières, les formations, les métiers...

Parcoursup.fr : plus de 17 000 fiches de formations détaillées

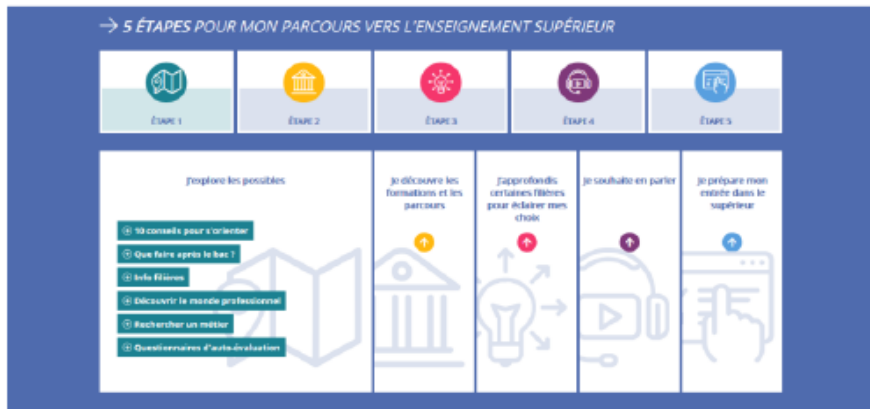
WWW.terminales2020-2021.fr

Un site dédié à l'orientation

- > Découvrir les filières de formation de l'enseignement supérieur
- > Découvrir des métiers et les parcours jusqu'à l'insertion professionnelle
- > Connaître les caractéristiques des filières les plus demandées (STAPS, Droit, Psychologie, études de santé...) et les opportunités des filières d'avenir
- > Échanger par chat, mail ou téléphone avec des conseillers



TERMINALES 2020/2021



Les formations accessibles sur Parcoursup

Plus de 17 000 formations dispensant de diplômes reconnus par l'Etat, y compris des formations en apprentissage, sont disponibles via le moteur de recherche de formation :

- **Des formations non sélectives** : les différentes licences et les parcours d'accès aux études de santé (PASS)
- **Des formations sélectives** : classes prépa, BTS, BUT (Bachelor universitaire de technologie), formations en soins infirmiers (en IFSI) et autres formations paramédicales, formations en travail social (en EFTS), écoles d'ingénieur, de commerce et de management, Sciences Po/ Instituts d'Etudes Politiques, formations en apprentissage, écoles vétérinaires, formations aux métiers de la culture, du sport...

Quelques rares formations privées ne sont pas présentes sur Parcoursup > prendre contact avec les établissements pour connaître les modalités de candidature

Les nouvelles formations accessibles à la rentrée 2021

- **Les quatre Écoles nationales vétérinaires françaises (ENV)**
- **Les bachelors universitaires technologiques - BUT** qui remplacent les DUT (cursus intégré de 3 ans pour atteindre le grade licence et 24 spécialités inchangées)
- **Les classes préparatoires** : la CPGE « Mathématiques, physique, ingénierie, informatique » (MP2I) et la CPGE « Economique et commerciale voie générale (ECG) »
- **Les Parcours préparatoires au professorat des écoles (PPPE)**
- Et aussi des **bachelors**, des **formations en apprentissage**, etc...

Retrouvez toutes les infos sur ces formations sur **Terminales2020-2021.fr** et **Parcoursup.fr**

FOCUS SUR LES NOUVELLES FORMATIONS DANS L'ACADEMIE DE LYON

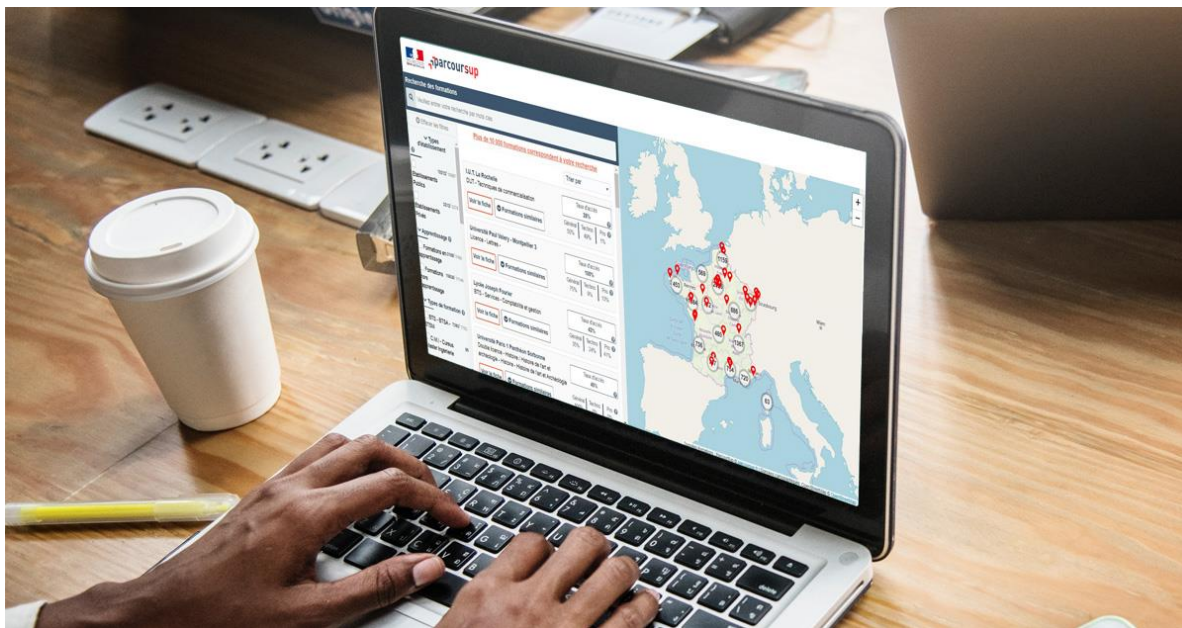
- **Écoles nationales vétérinaires françaises (ENV)** à Marcy l'étoile
- **Les classes préparatoires**
 - Mathématiques, physique, ingénierie, informatique (MP2I) :
 - Lycée Fauriel Saint-Etienne et Lycée du Parc Lyon
 - Economique et commerciale voie générale remplace les CPGE ECS et ECE; La voie technologique ECT demeure
- **Des FCIL ARISN Administrateur de réseau**
- **Une Licence Accès à la Santé Sciences pour la santé à l'UJM**
- **Un PPPE Parcours préparatoire au professorat des écoles à UJM licence de math**
- **Doubles diplôme franco-anglais et franco-allemand ou espagnol à Lyon 2 et Lyon 3**

Les formations en apprentissage

Près de 5 000 formations en apprentissage disponibles en STS, IUT, Mentions complémentaires...

- **Etre étudiant apprenti c'est :**
 - ✓ Être étudiant et surtout salarié
 - ✓ **Alterner formation pratique chez un employeur et une formation théorique** dans un établissement (ex : un centre de formation d'apprentis - CFA)
 - ✓ **Un plus pour trouver du travail en fin de formation et s'insérer durablement**
- **L'apprenti doit signer un contrat d'apprentissage avec un employeur**
- **Les établissements (CFA) accompagnent leurs candidats pour trouver un employeur**

Rechercher des formations sur Parcoursup.fr



Rechercher par mots clés ou critères de recherche (type de formation, spécialité/mention des formations ...)

Affiner les résultats de recherche en zoomant sur la carte pour afficher les formations dans une zone précise

Consulter les résultats de recherche

Pour chaque formation trouvée :

- > Le nombre de places disponibles en 2021
- > Le taux d'accès en 2020, c'est à dire la proportion de candidats ayant reçu une proposition d'admission en phase principale
- > Le pourcentage de candidats admis selon le type de baccalauréat en 2020
- > Des suggestions de formations similaires pour élargir vos choix
- > Un lien pour accéder à la fiche détaillée de la formation

Recherche des formations

🔍 Veuillez entrer votre recherche par mots clés, par exemple "licence chimie Toulouse" ou "pass Limoges"

🗑️ Effacer les filtres

▼ Types d'établissement

- Etablissements Publics 11432/ 11986
- Etablissements Privés 4891/ 4992

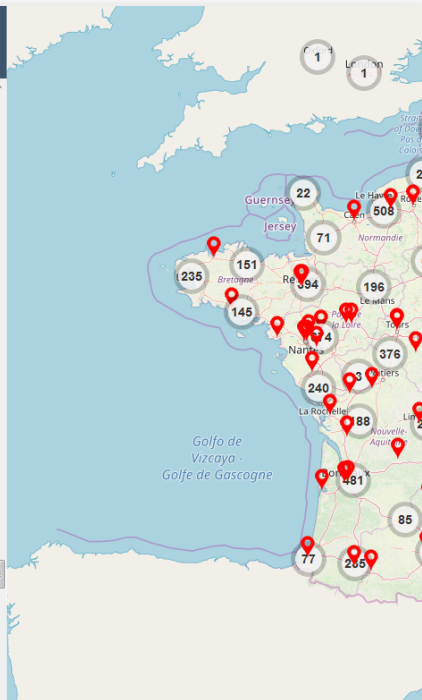
▼ Apprentissage

- Formations en apprentissage 4193/ 4263
- Formations hors apprentissage 12430/ 12727

▼ Types de formation

- BTS - BTSa - BTSM 8347/ 8693
- C.M.I - Coursus Master en Ingénierie 86
- CPGE 810/ 849
- DCG 103/ 111
- DEUST 58
- Diplômes d'université ou d'établissement 33/ 34
- DUT 938/ 962
- Etudes de santé 1496/ 1504
- Formation aux métiers du sport 216/ 224
- Formations 116/ 122

IFSI Croix Rouge Française Calais - rentrée en septembre (62) D.E Infirmier	Taux d'accès 47%	Places 94
Voir la fiche Formations similaires	Général 30%	Techno 40%
I.U.T de Lorient (56) DUT - Génie industriel et maintenance	Taux d'accès 74%	Places 57
Voir la fiche Formations similaires	Général 46%	Techno 54%
Ecole Nationale Supérieure d'Architecture de Toulouse (31) Architecture	Taux d'accès 12%	Places 100
Voir la fiche Formations similaires	Général 74%	Techno 7%
Université Clermont Auvergne (Clermont-Ferrand - 63) Licence - Parcours d'Accès Spécifique Santé (PASS) - option Droit		Places 80
Voir la fiche		
Lycée Jacques Feyder (Epinay-sur-Seine - 93) BTS - Services - Tourisme	Taux d'accès 15%	Places 35
Voir la fiche Formations similaires	Général 31%	Techno 34%
CFAI AFPI Pays de la Loire / Pôle Formation PDL-UIMM - La Roche S/Yon (La Roche-sur-Yon - 85) BTS - Production - Conception de produits industriels - en apprentissage		Places 14



Consulter la fiche de présentation d'une formation

- **La formation** : les contenus et l'organisation des enseignements, les langues et options, les dispositifs pédagogiques, les éventuels frais, modalités et calendrier des épreuves écrites/orales prévues par certaines formations sélectives
- **Les connaissances et compétences attendues** : attendus nationaux, attendus complémentaires
Une rubrique « Bac 2021 » : les spécialités et options recommandées par les formations pour réussir
- **Les critères généraux d'examen des vœux** pris en compte pour l'analyse du dossier (résultats académiques, compétences académiques, savoir-être, motivation et cohérence du projet)
Des informations sur le fonctionnement d'une commission d'examen des vœux, informations sur les taux légaux mis en œuvre (ex : taux minimum de lycéens boursiers admis)
- **Les débouchés** : possibilités de poursuite d'études et, à partir du 20 janvier 2021, des indicateurs calculés au niveau national en termes de réussite et d'insertion professionnelle
- **Les contacts des référents de la formation** (référént handicap, responsable pédagogique, étudiants ambassadeurs...)
- **Les dates des Journées portes ouvertes ou journées d'immersion**
- **Les chiffres clés** : l'admission en 2020, le nombre de places en 2021

Consolider son projet d'orientation

Attendus, critères généraux d'examen des vœux, taux d'accès, nombre de places, taux de réussite, débouchés et insertion professionnelle ...

CES DONNÉES SONT ESSENTIELLES



- ➔ à prendre en compte par le lycéen et sa famille pour réfléchir sur son projet de poursuite d'études et formuler des vœux
- ➔ à discuter avec les professeurs, professeurs principaux et les psychologues de l'Education nationale

L'accompagnement des candidats en situation de handicap ou atteints d'un trouble de santé invalidant

- **Les coordonnées d'un référent handicap sur chaque fiche de formation.** Il est disponible pour répondre aux interrogations des lycéens tout au long de la procédure.
- **Le candidat peut renseigner une fiche de liaison dans son dossier Parcoursup** pour préciser ses besoins. Cette fiche est **facultative** et n'est **pas transmise aux formations** pour l'examen des vœux → **Le candidat pourra la transmettre à la formation qu'il aura choisie pour préparer sa rentrée.** Cela permet d'anticiper son arrivée dans le nouvel établissement.
- **A partir du 27 mai 2021, le candidat peut demander au recteur le réexamen de son dossier** (via la rubrique « contact » dans Parcoursup) s'il ne trouve pas de formation adaptée à ses besoins spécifiques et que sa situation justifie une inscription dans un établissement situé dans une zone géographique déterminée.

Date limite pour formuler vos vœux
→ **Jeudi 11 mars 2021** (23 h 59 heure de Paris)


Février


Mars


Avril


Mai

Etape 2 : s'inscrire, formuler ses vœux et finaliser son dossier

S'inscrire sur Parcoursup

- > **Une adresse mail valide et consulter régulièrement** : pour échanger et recevoir les informations sur votre dossier
- > **L'INE** (identifiant national élève en lycée général, technologique ou professionnel) : sur les bulletins scolaires ou le relevé de notes des épreuves anticipées du baccalauréat

*Important : renseignez un numéro de portable pour recevoir les alertes envoyées par la plateforme. Les **parents ou tuteurs légaux** peuvent également renseigner leur numéro de portable pour recevoir les mêmes alertes Parcoursup.*

Formuler des vœux sur Parcoursup

- > Jusqu'à 10 vœux et 10 vœux supplémentaires pour des formations en apprentissage
- > Pour des formations sélectives (Classes prépa, STS, IUT, écoles, IFSI, IEP...) et non sélectives (licences, PASS)
- > Des vœux motivés : en quelques lignes, le lycéen explique ce qui motive chacun de ses vœux. Il est accompagné par son professeur principal
- > Des vœux non classés : aucune contrainte imposée pour éviter toute autocensure mais être au clair sur ce que l'on préfère

Conseil Parcoursup : diversifiez vos vœux et évitez de n'en formuler qu'un seul (en 2020, les candidats ont formulé 9 vœux en moyenne).

Les vœux multiples (1/4)

- > **Un vœu multiple est un regroupement de plusieurs formations similaires** (exemple : le vœu multiple BTS « Management commercial opérationnel » qui regroupe toutes les formations de BTS « MCO » à l'échelle nationale).
- > **Un vœu multiple compte pour un vœu** parmi les 10 vœux possibles.
- > **Chaque vœu multiple est composé de sous-vœux qui correspondent chacun à un établissement différent.** Vous pouvez choisir un ou plusieurs établissements, sans avoir besoin de les classer.

Les vœux multiples (2/4)

Les formations dont le nombre de sous-vœux est limité à 10 par vœu multiple dans la limite de 20 sous-vœux au total :

- Les **BTS** et les **BUT** regroupés par **spécialité** à l'échelle nationale
- Les **DN MADE** regroupés par **mention** à l'échelle nationale
- Les **DCG** (diplôme de comptabilité et de gestion) regroupés à l'échelle nationale
- Les **classes prépas** regroupées **par voie** à l'échelle nationale

Les vœux multiples (3/4)

Les formations dont le nombre de sous-vœux n'est pas limité :

- **Les IFSI** (Instituts de Formation en Soins Infirmiers) et **les instituts d'orthophonie, orthoptie et audioprothèse** regroupés à **l'échelle territoriale**. A noter : **limitation de 5 vœux multiples maximum par filière**
- **Les EFTS** (Etablissements de Formation en Travail Social) regroupés par **diplôme d'Etat à l'échelle nationale**
- **Les écoles d'ingénieurs et de commerce/management** regroupées **en réseau** et qui **recrutent sur concours commun**
- **Le réseau des Sciences Po / IEP** (Aix, Lille, Lyon, Rennes, Saint-Germain-en-Laye, Strasbourg et Toulouse) et **Sciences Po / IEP Paris**
- **Le concours commun des écoles nationales vétérinaires**

A noter : rassurez-vous, dans votre dossier Parcoursup, un compteur de vœux permet de suivre les vœux multiples et sous-vœux formulés.

Focus sur les FORMATIONS PARAMÉDICALES

ACADEMIE DE LYON

- > **Orthophonie et Ergothérapeute** Un vœu sur IFTR de Lyon
- > **Orthoptie** : Regroupement « Auvergne Rhône Alpes PACA » porté par l'université de Marseille (avec en plus Lyon 1 et Clermont-Ferrand) : 3 établissements
- > **Audioprothèse** : Un regroupement large avec 7 établissements (porté par l'université de Montpellier)
- > **Pédicure – Podologue** : Ecole Rockefeller Lyon
- > : **En cours d'arbitrage**
- > **Psychomotricien** : Université Claude Bernard Lyon 1
- > **DE Technicien de laboratoire médical** : Institut Catholique de Lyon
- > **Pour en savoir plus, consultez le M@gistère 'Connaissance des structures de l'enseignement supérieur'**

A noter : Il n'est possible de sélectionner que 5 vœux multiples maximum pour les filières IFSI, orthoptie, audioprothèse et orthophonie qui sont regroupées au niveau territorial.

les vœux en apprentissage

- > **Jusqu'à 10 vœux en apprentissage**, en plus des 10 autres vœux autorisés
- > **Pas de date limite pour formuler des vœux en apprentissage** (pour la majorité des formations en apprentissage)
- > **Une rubrique spécifique dans votre dossier pour vos vœux en apprentissage**

Rappel : les centres de formation en apprentissage ont pour mission d'accompagner les candidats en apprentissage pour trouver un employeur et signer un contrat d'apprentissage. Retrouvez des conseils pour trouver un employeur sur [Parcoursup.fr](https://www.parcoursup.fr)

le secteur géographique

Pour les formations sélectives (BTS, BUT, IFSI, écoles...)

- > Les lycéens peuvent faire des vœux pour les formations qui les intéressent où qu'elles soient, dans leur académie ou en dehors. **Il n'y a pas de secteur géographique.**

> Pour les formations non-sélectives (licences, PASS)

- > Les lycéens peuvent faire des vœux pour les formations qui les intéressent dans leur académie ou en dehors. Lorsque la licence ou le PASS est très demandé, **une priorité au secteur géographique (généralement l'académie) s'applique** : un pourcentage maximum de candidats résidant en dehors du secteur géographique est alors fixé par le recteur.
- > L'indication du secteur est affichée aux candidats. Les pourcentages fixés par les recteurs seront affichés sur Parcoursup avant le début de la phase d'admission.

La demande de césure : mode d'emploi

Un lycéen peut demander une césure directement après le bac : possibilité de suspendre temporairement une formation afin d'acquérir une expérience utile pour son projet de formation (partir à l'étranger, réaliser un projet associatif, entrepreneurial etc...)

- > Durée la césure : d'un semestre à une année universitaire
- > **Demande de césure à signaler lors de la saisie des vœux sur Parcoursup** (en cochant la case « césure »)
- > **L'établissement prend connaissance de la demande de césure après que le lycéen a accepté définitivement la proposition d'admission** > Le lycéen contacte la formation pour s'y inscrire et savoir comment déposer sa demande de césure
- > **La césure n'est pas accordée de droit** : une lettre de motivation précisant les objectifs et le projet envisagés pour cette césure doit être adressée au président ou directeur de l'établissement
- > **A l'issue de la césure, l'étudiant pourra réintégrer la formation s'il le souhaite sans repasser par Parcoursup**

Date limite pour compléter votre dossier et confirmer vos vœux
→ **Jeudi 8 avril 2021** (23h 59 heure de Paris)



Mars



Avril



Mai



Juin

Finaliser son dossier et confirmer vos vœux

Pour que les vœux saisis deviennent définitifs sur Parcoursup, les candidats doivent obligatoirement :

> Compléter leur dossier :

- projet de formation motivé pour chaque vœu formulé
- rubrique « préférence et autres projets »
- pièces complémentaires demandées par certaines formations
- rubrique « activités et centres d'intérêt » (facultative)

> Confirmer chacun de leurs vœux

**Un vœu non confirmé avant le 8 avril 2021 (23h59 - heure de Paris)
ne sera pas examiné par la formation**

La rubrique « préférence et autres projets »

Rubrique obligatoire où le candidat indique :

- **ses préférences parmi les vœux formulés ou pour un domaine particulier.** Ces informations seront très utiles aux commissions d'accès à l'enseignement supérieur (CAES) qui accompagnent les candidats n'ayant pas eu de proposition d'admission à partir du 2 juillet.
- **s'il souhaite candidater dans des formations hors Parcoursup** ou s'il a des projets professionnels ou personnels, en dehors de la plateforme.

A noter : ces informations sont confidentielles et ne sont pas transmises aux formations. Elles permettent simplement de mieux suivre les candidats durant la procédure et de mieux analyser leurs motivations et besoins.

La rubrique « Activités et centre d'intérêts »

Rubrique facultative où le candidat :

- **renseigne des informations qui ne sont pas liées à sa scolarité et que le candidat souhaite porter à la connaissance des formations** (ex : activités extra-scolaires, stages / job, pratiques culturelles ou sportives...)
- Un espace pour **faire connaître ses engagements** : vie lycéenne, engagement associatif, cordées de la réussite, etc...

Un atout pour se démarquer, parler davantage de soi et mettre en avant des qualités, des compétences ou des expériences qui ne transparaissent pas dans les bulletins scolaires

L'attestation de passation du questionnaire pour les vœux en licence de droit et sciences

Obligatoire pour les candidats qui formulent des vœux en licence de Droit ou dans les licences de Sciences :

Un questionnaire en ligne sur le site [Terminales2020-2021.fr](https://terminales2020-2021.fr)

- Accessible (à **partir du 20 janvier 2021**) à partir des fiches de formations concernées ;
- Pour avoir un aperçu des connaissances et des compétences à mobiliser dans la formation demandée ;
- Les résultats n'appartiennent qu'au seul candidat : **pas de transmission aux universités.**

Une attestation de passation à télécharger est à joindre à son dossier.

La fiche avenir renseignée par le lycée

- Le 2ème conseil de classe examine les vœux de chaque lycéen avec **bienveillance et confiance** dans le potentiel de chacun.
- Pour chaque lycéen, une **fiche Avenir** est renseignée par le lycée et versée au dossier de l'élève :
 - les notes de l'élève : moyennes de terminale, appréciation des professeurs par discipline, positionnement dans la classe
 - les appréciations du professeur principal sur des compétences transversales
 - l'avis du chef d'établissement pour chaque vœu
- La fiche Avenir est consultable par le lycéen dans son dossier **à partir du 27 mai 2021.**

Récapitulatif des éléments transmis à chaque formation

- > **le projet de formation motivé**
- > **les pièces complémentaires** demandées par certaines formations
- > **la rubrique « Activités et centres d'intérêt »**, si elle a été renseignée
- > **la fiche Avenir** renseignée par le lycée
- > **Bulletins scolaires et notes du baccalauréat :**
 - **Année de première** : bulletins scolaires, notes des évaluations communes et des épreuves anticipées de français
 - **Année de terminale** : bulletins scolaires (1^{er} et 2^e trimestres ou 1^{er} semestre), moyennes des notes des deux enseignements de spécialité suivis en classe de terminale

A noter : vous ne pouvez pas confirmer vos vœux tant que votre bulletin scolaire du 2^{ème} trimestre (ou 1^{er} semestre) n'est pas remonté dans votre dossier.

L'examen des vœux par les formations

La commission d'examen des vœux

- > Au sein de chaque formation, **une commission d'examen des vœux**, (réfèrent pédagogique et professeurs) chargée de **définir les modalités et les critères généraux d'examen des candidatures et d'examiner les candidatures**
- > **Les critères généraux d'examen des vœux** précisés sur chaque **fiche de formation Parcoursup en amont de la procédure** pour aider les candidats à s'orienter
- > **En fin de procédure**, le bilan de l'examen des vœux de chaque formation **est publié chaque année sur la plateforme Parcoursup** :
Informations très importantes à consulter sur chaque fiche de formation

Les principes de l'admission

Les modalités de l'examen des vœux sont affichées aux candidats

Dans les formations sélectives (classe prépa, BUT, BTS, écoles, IFSI...)

L'admission se fait sur dossier et, dans certains cas, en ayant recours, en plus ou en lieu et place du dossier, à des épreuves écrites et/ou orales dont le calendrier et les modalités sont connus des candidats.

Dans les formations non sélectives (licences et PASS)

Un lycéen peut **accéder à la licence de son choix à l'université, dans la limite des capacités d'accueil** : si le nombre de vœux reçus est supérieur au nombre de places disponibles, la commission d'examen des vœux étudie les dossiers et vérifie leur adéquation avec la formation demandée afin de les classer

L'université peut conditionner l'admission (réponse « oui-si ») d'un candidat au suivi d'un dispositif de réussite (remise à niveau, tutorat...) afin de l'aider et de favoriser sa réussite

- > Des **places sont priorisées pour les lycéens boursiers** dans chaque formation, y compris les plus sélectives
- > Une **aide financière pour les lycéens boursiers** qui s'inscrivent dans une formation en dehors de leur académie
- > Un nombre de **places en BTS est priorisé pour les bacheliers professionnels**
- > Un nombre de **places en BUT est priorisé pour les bacheliers technologiques**

Etape 3 : consulter les réponses des formations et faire ses choix

La phase d'admission principale du 27 mai au 16 juillet 2021

- > Les candidats consultent **les réponses des formations le 27 mai 2021**
- > **Ils reçoivent les propositions d'admission au fur et à mesure et en continu** : chaque fois qu'un candidat fait un choix entre plusieurs propositions, il libère des places qui sont immédiatement proposées à d'autres candidats en liste d'attente.
- > Ils doivent obligatoirement répondre à chaque proposition d'admission reçue **avant la date limite indiquée dans leur dossier.**
- > **Pour aider les candidats en liste d'attente à suivre sa situation qui évolue en fonction des places libérées**, des indicateurs seront disponibles pour chaque vœu

Des alertes dès qu'un candidat reçoit une proposition d'admission

- > **par SMS et par mail dans sa messagerie personnelle** (rappel : une adresse mail valide et régulièrement consultée et un numéro de portable sont demandés au moment de l'inscription Parcoursup)
- > **par notification sur l'application Parcoursup** (application téléchargeable à partir du 27 mai)
- > **dans la messagerie intégrée au dossier** candidat sur Parcoursup

Info : les parents sont également prévenus lorsqu'ils ont renseigné leur adresse mail et leur numéro de portable dans le dossier Parcoursup de leur enfant

Comment répondre aux propositions d'admission ? (1/3)

Les délais à respecter pour accepter (ou refuser) une proposition d'admission :

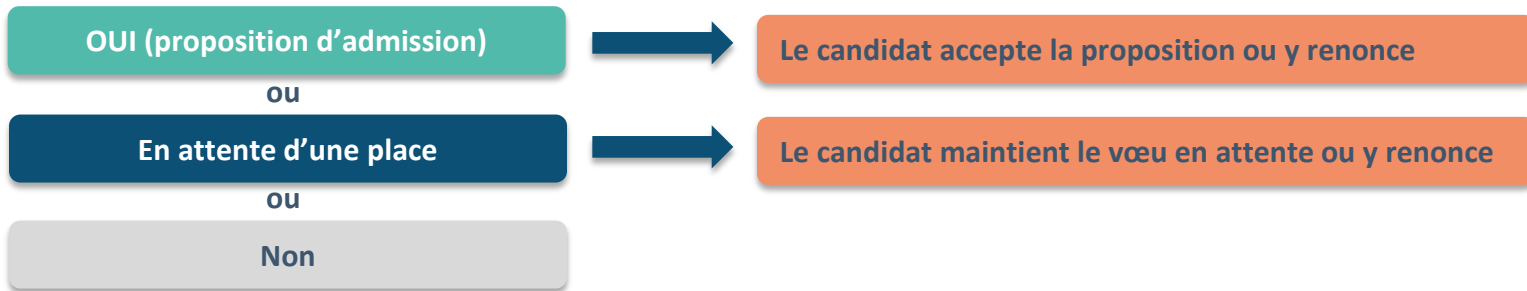
- **Propositions reçues le 27 mai 2021** : vous avez 5 jours pour répondre (J+4)
- **Propositions reçues à partir du 28 mai 2021** : vous avez 3 jours pour répondre (J+2)

A savoir :

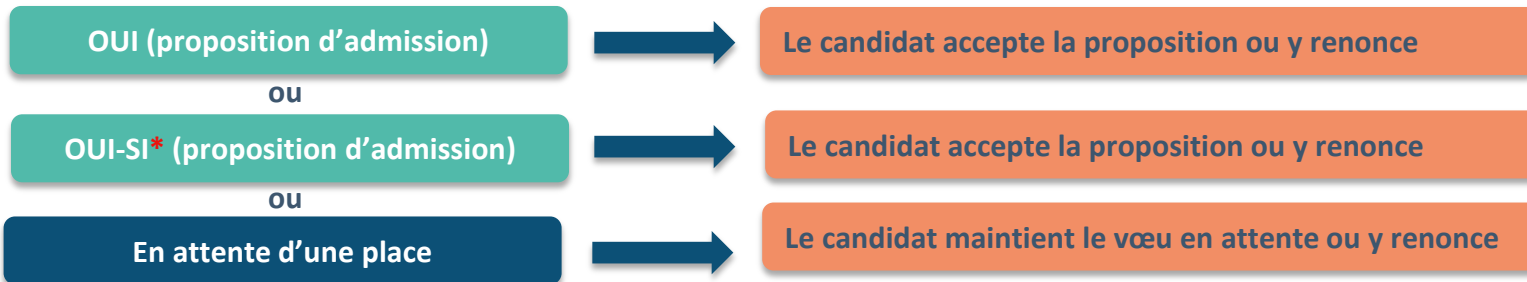
- Les dates limites pour accepter ou refuser une proposition sont affichées clairement dans le dossier candidat.
- Si le candidat ne répond pas dans les délais, la proposition d'admission est supprimée

Les réponses des formations et les choix des candidats

> Formation sélective (BTS, BUT, classe prépa, IFSI, écoles, ...)



> Formation non sélective (licences, PASS)



* Oui-si : le candidat est accepté à condition de suivre un parcours de réussite (remise à niveau, tutorat..)

Comment répondre aux propositions d'admission ? (2/3)

> Le lycéen reçoit une seule proposition d'admission et il a des vœux en attente :

- Il **accepte la proposition** (ou y renonce). Il peut ensuite indiquer les vœux en attente qu'il souhaite conserver
- S'il accepte définitivement la proposition, cela signifie qu'il renonce à tous ses autres vœux. Il consulte alors les **modalités d'inscription administrative** de la formation acceptée

> Le lycéen reçoit plusieurs propositions d'admission et il a des vœux en attente :

- Il **ne peut accepter qu'une seule proposition à la fois**. En faisant un choix entre plusieurs propositions, il libère des places pour d'autres candidats en attente
- Il peut indiquer les vœux en attente qu'il souhaite conserver
- S'il accepte définitivement une proposition, cela signifie qu'il renonce aux autres vœux. Il consulte alors les **modalités d'inscription administrative** de la formation acceptée

Comment répondre aux propositions d'admission ? (3/3)

> Le lycéen ne reçoit que des réponses « en attente »

- des **indicateurs** s'affichent dans son dossier pour chaque vœu en attente et l'aident à **suivre sa situation** qui évolue jusqu'au 14 juillet en fonction des places libérées par d'autres candidats

> Le lycéen ne reçoit que des réponses négatives (dans le cas où il n'a formulé que des vœux pour des formations sélectives)

- dès le 27 mai 2021, il peut demander un conseil ou un accompagnement individuel ou collectif dans son lycée ou dans un CIO pour envisager d'autres choix de formation et préparer la phase complémentaire à partir du 16 juin 2021.

A savoir : la phase complémentaire permet de formuler jusqu'à 10 **nouveaux** vœux dans des formations qui ont des places vacantes

Le point d'étape obligatoire

> Quand ?

Du 29 juin au 1^{er} juillet 2021

> Pour qui et pourquoi ?

Uniquement pour les candidats ayant des vœux en attente

Pour faire le point sur son dossier un mois après le début de la phase d'admission

> Comment ?

Les candidats doivent se connecter et confirmer les vœux en attente qui les intéressent toujours (avant le 1^{er} juillet 2021 à 23h59, heure de Paris)

Les solutions pour les candidats qui n'ont pas reçu de proposition d'admission

- > **Dès le 27 mai 2021** : les lycéens qui n'ont fait que des demandes en formations sélectives et qui n'ont reçu que des réponses négatives peuvent **demandeur un accompagnement individuel ou collectif au lycée ou dans leur CIO pour définir un nouveau projet d'orientation et préparer la phase complémentaire**
- > **Du 16 juin au 16 septembre 2021** : pendant la **phase complémentaire**, les lycéens peuvent **formuler jusqu'à 10 nouveaux vœux dans des formations disposant de places vacantes**
- > **A partir du 2 juillet 2021** : les candidats peuvent solliciter depuis leur dossier **l'accompagnement de la Commission d'Accès à l'Enseignement Supérieur (CAES)** de leur académie : elle étudie leur dossier et les aide à trouver une formation au plus près de leur projet en fonction des places disponibles

L'inscription administrative dans la formation choisie

Après **avoir accepté définitivement la proposition d'admission de son choix et après avoir eu ses résultats au baccalauréat**, le lycéen procède à son inscription administrative.

L'inscription administrative se fait **directement auprès de l'établissement choisi** et pas sur Parcoursup.

Les modalités d'inscription sont propres à chaque établissement :



- Consulter les modalités d'inscription indiquées dans le dossier candidat sur Parcoursup.
- **Respecter la date limite indiquée.**
- Si le futur étudiant s'inscrit dans une formation en dehors de Parcoursup, il doit **obligatoirement** remettre une attestation de désinscription ou de non inscription sur Parcoursup qu'il télécharge via la plateforme.

Demande de bourse et/ou de logement

- **Créer son dossier social étudiant (DSE)** sur www.messervices.etudiant.gouv.fr pour demander une bourse et/ou un logement
- **Les demandes de logement en résidence universitaire** peuvent être effectuées jusqu'à la rentrée en septembre

Toutes les infos sur la vie étudiante sur etudiant.gouv.fr

Des services disponibles tout au long de la procédure

- > **Le numéro vert** : 0 800 400 070 (Numéros spécifiques pour l'Outre-mer sur Parcoursup.fr)
- > **La messagerie contact** depuis le dossier candidat
- > **Les réseaux sociaux pour rester informé** :
 -  @Parcoursup_info
 -  @Parcoursupinfo

Les brochures de référence

Parcoursup 2021 en 3 étapes

1. Début Novembre > Janvier 2021
Je m'inscris et découvre les formations

2. 20 janvier > 11 mars > 8 avril 2021
Je m'inscris pour terminer mes vœux et finaliser mon dossier

3. 27 Mai > 14 Juillet 2021
Je reçois les réponses des formations et je décide

Tout ce qu'il faut savoir pour préparer et réussir mon entrée dans l'enseignement supérieur

MINISTÈRE DE L'ÉDUCATION NATIONALE DE LA JEUNESSE ET DES SPORTS
Léon Zurek
Pascal

TERMINALE GÉNÉRALE & TECHNOLOGIQUE
ANNÉE SCOLAIRE 2020-2021

Réussir son baccalauréat et son entrée dans le supérieur

parcoursup

Parcoursup 2021 en 3 étapes

Réussir son baccalauréat et son entrée dans l'enseignement supérieur